

## Nový překlad HELUZ FAMILY 3in1 nosný s variabilním prostorem pro venkovní stínicí techniku

Rodina cihelných prvků HELUZ FAMILY pro výstavbu nízkenergetických a pasivních domů se rozrostla o překlad HELUZ FAMILY 3in1 nosný s variabilním prostorem pro venkovní stínicí techniku. Jedná se o druhou generaci překladu HELUZ pro umístění venkovních žaluzií, rolet či screenů, bez nichž se výstavba úsporných domů již neobejde. V zimě stínicí technika minimalizuje úniky tepla, v létě naopak

brání přehřívání interiérů a zvyšuje komfort bydlení.

Nový překlad s integrovanou, ale vyjímatelnou tepelnou izolací je určen pro jednovrstvé konstrukce. Novinka má hned několik předností: má lepší tepelněizolační vlastnosti, splňuje požární normy a samozřejmě dodržuje jednotný modulový systém hrubé stavby z broušených cihel HELUZ. Především je ale vnitřní prostor s izolantem variabilní pro umís-

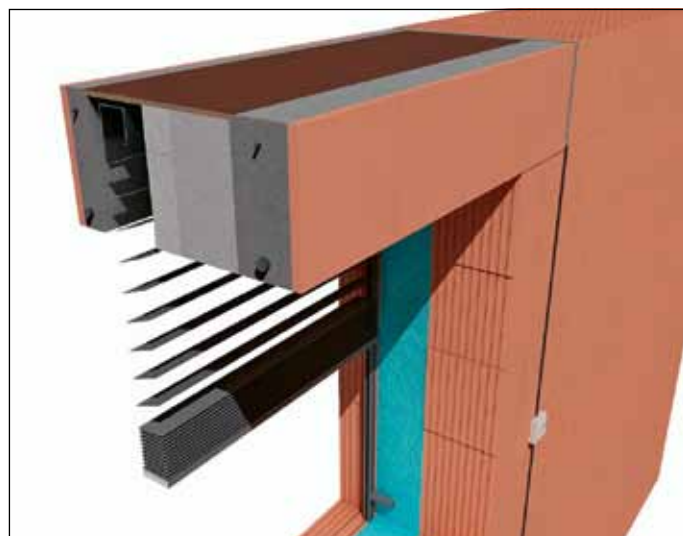
tění venkovních žaluzií a rolet, nebo naopak může zůstat z výroby vyplněný izolantem. Na dům tak lze použít jediný typ nosného překladu, aniž by si stavebník předem musel lámat hlavu, zda bude chtít instalovat stínění či nikoli. Příklad HELUZ FAMILY 3in1 nosný je plně skrytý pod omítkou, je přizpůsoben pro elektrické ovládání a lze ho instalovat i pro vyšší otvory až do rozměru 2,5 m, tedy třeba i pro balkónové dveře.

### Maximální využití prostoru pro tepelný izolant

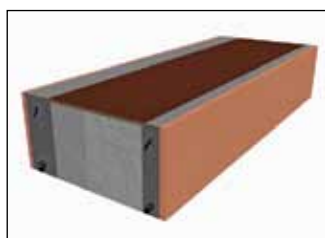
Variabilita vnitřního prostoru překladu je jednou z uživatelsky nejzajímavějších výhod nového překladu HELUZ FAMILY 3in1 nosný. Zatímco rolety se natočí na osu a kazeta s nimi potřebuje prostor víceméně čtvercového průřezu, žaluzie mají na sebe poskládané lamely a schránka na ně má obvykle menší obdélníkový průřez. Zatímco stávající překlad měl stabilní prostor s kruhovým průřezem, který nebyl při montáži žaluzií plně využit, což zhoršovalo tepelněizolační vlastnosti, nový překlad HELUZ FAMILY 3in1 nosný se s tímto nedostatkem vypořádá.



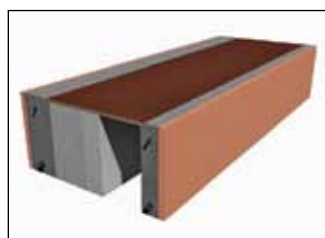
Příklad HELUZ FAMILY 3in1 nosný



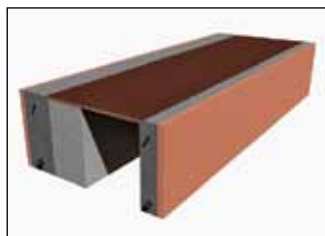
Skladba se žaluziemi



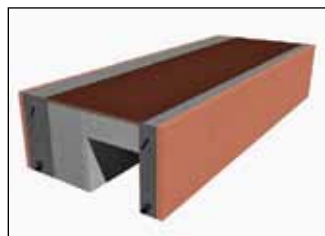
Základní konfigurace s prostorem vyplněným izolantem



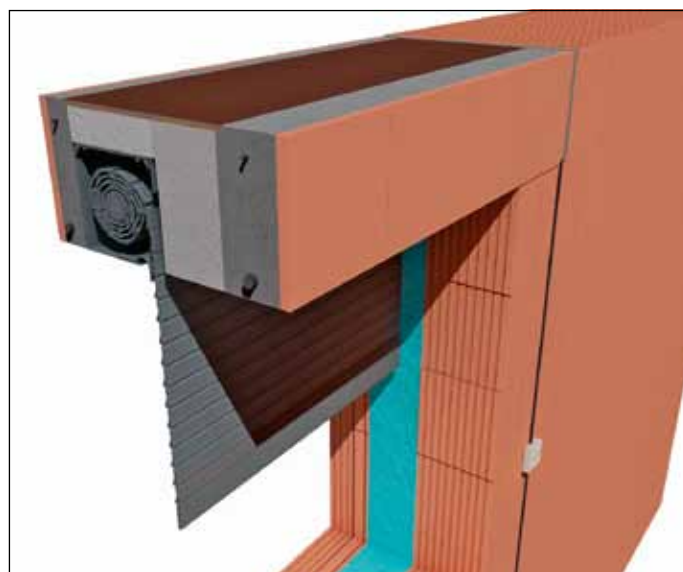
Uspořádání prostoru pro žaluzie



Uspořádání prostoru pro roletu se schránkou 180x180 mm



Uspořádání prostoru pro roletu se schránkou 165x165 mm



Skladba s roletou se schránkou 180x180 mm

„Překlad HELUZ FAMILY 3in1 nosný je dodáván na stavbu plně vybavený izolantem, nikdo s ním nemusí nic dělat, lze ho osadit, zazdíť a získat nosnost a tepelněizolační vlastnosti, jako kdyby stavebník použil klasické nosné překlady 23,8. Kdykoli se ale může rozhodnout namontovat zastínění a tento překlad mu to umožní postupným vyťahováním jednotlivých dílů izolantu z prostoru, čímž postupně získá prostor pro žaluzii, malou roletu anebo i velkou schránku pro roletu. V každé fázi tedy v překladu zůstává maximum izolantu pro dané řešení,“ vysvětluje benefity novinky Ing. Miroslav Vacek, Ph.D., ředitel technického rozvoje společnosti HELUZ.

#### **Výhody překladu HELUZ FAMILY 3in1 nosný pro uživatele**

Nový překlad HELUZ FAMILY 3in1 nosný představuje důležitý prvek pro nízkoenergetické a pasivní stavby se svobodnou volbou stínících systémů od různých výrobců. Zajišťuje tepelný i akustický komfort, má masivní betonovou část a neoslabuje zdivo. Je trvanlivý (z betonu, keramiky a tepelné izolace) a umožňuje snadný přístup pro montáž i údržbu stínící techniky. Přitom je skrytý pod omítkou a není vidět ve fasádě.

#### **Výhody překladu HELUZ FAMILY 3in1 nosný pro projektanta**

Systémovost nového překladu HELUZ FAMILY 3in1 nosný umožňuje jednoduché navrhování v rámci výškových modulů systému HELUZ. Překlad má dobrou únosnost, velkou požární odolnost (odzkoušeno v laboratoři), nevytváří žádné tepelné mosty. Na jeden dům stačí použít jeden typ překladu a nahradit jím klasické nosné překlady, osazení stínící technikou je fakultativní. Překlad HELUZ FAMILY 3in1 nosný lze použít pro světlé rozpětí oken až 3,85 metru a pro výšku oken až 2,5 m v případě žaluzií. Navrhování je jednoduché díky dostupným technickým

podkladům (CAD detaily, funkční objekty pro Revit a ArchiCAD).

#### **Výhody překladu HELUZ FAMILY 3in1 nosný pro stavební firmu**

Montáž samotného překladu do zdiva je rychlá a jednoduchá, překlad HELUZ FAMILY 3in1 nosný je dodáván na paletě, která umožňuje osazení nad otvory hydraulickou rukou přímo z dopravního prostředku. Během pár hodin lze namontovat překlady na celý dům, protože odpadá kombinace klasických nosných a roletových nosných překladů. Překlad umožňuje jednoduché osazení stínící techniky, a to prakticky kdykoliv po dokončení vnějších omítek. Vyráběn je v ocelové formě, aby horní plocha byla rovná s minimální výrobní tolerancí, hodí se tedy i pro zdivo z broušených cihel. Je to systémové řešení v rámci stavebního systému HELUZ.

#### **Venkovní stínění zajistí tepelný i bezpečnostní komfort**

Výstavba nízkoenergetických a pasivních domů se dnes bez venkovního stínění již neobejde. Kromě snížení tepelných ztrát v zimním období a minimalizace přehřátí interiéru v létě zajišťuje uživatelský komfort i v dalších směrech: Zvyšuje akustickou pohodu, má masivní betonovou část a neoslabuje zdivo, zabezpečuje domovy před zvědavci i nezanými návštěvníky a chrání okna před povětrnostními vlivy, čímž prodlužuje jejich životnost.

Venkovní stínění nabývá na významu i s ohledem na povinnost stavět od letošního roku domy s téměř nulovou spotřebou energie. I proto bylo venkovní stínění zahrnuto do dotačního programu Nová Zelená úsporám. Na venkovní stínící techniku (rolety, žaluzie, slunolamy apod.) s ručním ovládáním mohou stavebníci získat podporu ve výši 500 Kč/m<sup>2</sup> stíněné plochy okna, s inteligentním automatickým ovládáním dokonce částku 1000 Kč/m<sup>2</sup>.

Více informací najdete na stránkách [www.heluz.cz](http://www.heluz.cz).

*podle podkladů firmy HELUZ cihlářský průmysl, v.o.s.*



## **PRO RYCHLÉ A ÚSPORNÉ ZDĚNÍ Z BROUŠENÝCH CIHEL HELUZ**

**Předem připravená zdící malta** pro tenké spáry, snadné nanášení, bez plýtvání, bez složitých a drahých pomůcek. Pro zdění z broušených cihel HELUZ.

**Ihned k použití.**

**[www.heluz.cz](http://www.heluz.cz)**